

PROJEKT ZAGOSPODAROWANIA TERENU  
SKALA 1:500

OZNACZENIA- ZAKRES PROJEKTOWANY:

- 1 - istniejący budynek użyteczności publicznej Dom Wiejski
- 2 - Istniejąca wiata wolnostojąca o konstrukcji drewnianej
- - Istniejący zjazd do działki
- AB  
CD - Granice działki
- — — - zakres oddziaływania dz. nr 284/9
- ks 160 - proj. przyłącze do sieci kanalizacji sanitarnej z rur PVC SN8 DZ 160x4,7 mm
- ks 160 w32 - istniejące instalacje wodno-kanalizacyjne wymagające inwentaryzacji powykonawczej
- S1 157,5 - istn. studzienka przyłtęczeniowa

OZNACZENIA- ZAKRES ISTNIEJĄCYCH ELEMENTÓW ZAGOSPODAROWANIA

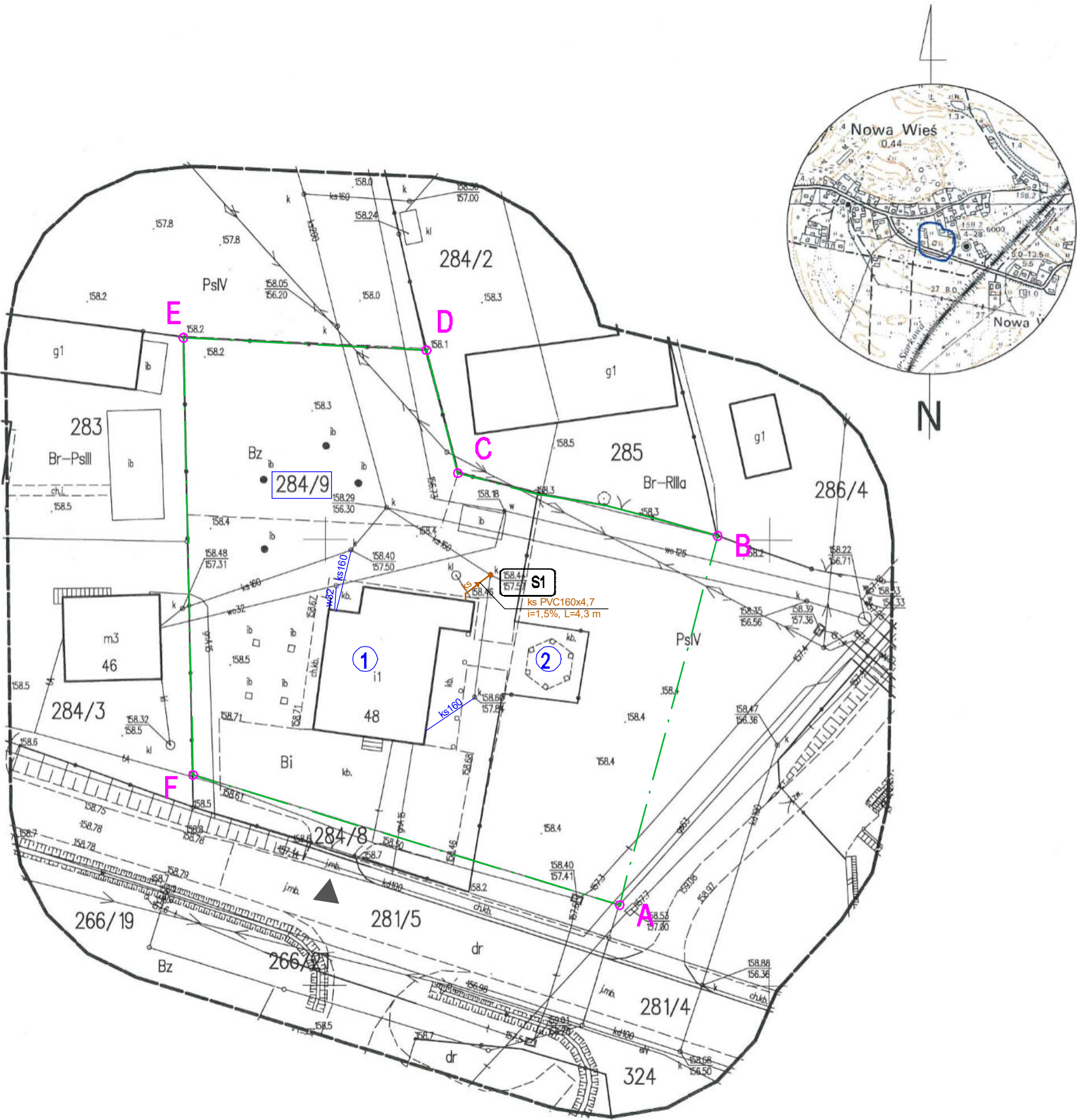
- wo25 - istn. przyłącze do sieci wodociągowej
- ks200 - istn. sieć kanalizacji grawitacyjnej
- tD - istn. sieć teletechniczna
- eN - istn. sieć energetyczna
- gsD20 - istn. przyłącze gazu ziemnego średniego ciśnienia

Potwierdzam zgodność mapy z oryginałem mapy do celów projektowych.

tech. bud. JAN HARA  
upr. nr: 71/TBG/88

INSTAL-PROJEKT Łukasz Mizera ul. Józefa Poniatowskiego 32A/1 37-450 Słabawa Wola				
Inwestycja:	WYKONANIE OGRZEWANIA W DOMU WIEJSKIM W NOWEJ WSI			
Adres:	JEDNOSTKA EWIDENCYJNA: 181205_5 NISKO - OBSZAR WIEJSKI OBRĘB EWID. D02Z NOWA WIEŚ 0 M. NISKO Działki nr ewid. 284/9			
Inwestor:	GMINA I MIASTO NISKO UL. PLAC WOLNOŚCI 14 37-400 NISKO			
Tytuł rysunku:	PROJEKT ZAGOSPODAROWANIA TERENU			
Wzrost:	Architekt	Stadium projektu:	ZAGOSPODAROWANIE TERENU	Data:
Wzrost:	Architekt	Stadium projektu:	ZAGOSPODAROWANIE TERENU	Data:
Projektant:	tech. bud. Jan Hara	Nr uprawnień:	71/TBG/88 architekt-konstruk.	Podpis:
Projektant:	mgr inż. Łukasz Mizera	PDK/0035/PWOS/23 sanitarna		
Projektant:	mgr inż. Marcin Płocica	PDK/0032/PWOE/21 sanitarna		
Z01				

Niniejszy projekt techniczny jest własnością autora i nie może być kopiowany, rozpowszechniany, wykorzystywany do celów innych niż określone w projekcie, bez zgody autora. Wszelkie prawa zastrzeżone.



Jestem świadomy odpowiedzialności karnej za złożenie fałszywych oświadczeń. Oświadczam, że operat techniczny zawierający rezultaty prac geodezyjnych w wyniku których powstał niniejszy dokument uzyskał pozytywny wynik weryfikacji	
Identyfikator zgłoszenia prac geodezyjnych	G.6640.2.811.2025
Organ Służby Geodezyjnej, który otrzymał zgłoszenie	STAROSTA NIŻAŃSKI
Wykonawca prac geodezyjnych	USŁUGI GEODEZYJNE Piotr Król
Numer oraz data sporządzenia dokumentu zawierającego wynik pozytywnej weryfikacji	G.6640.2.811.2025_1 25.06.2025 r.
Imię i nazwisko oraz nr uprawnień zawodowych kierownika prac	GEODETA UPRAWNIIONY inż. Tomasz Nadzieja Nr upr. 24139

Mapa do celów projektowych	
Skala mapy: 1:500	
Nazwa miejscowości: Nowa Wieś	
Nr działki ewid.: 284/9	
ID i nazwa jedn. ewid.: 181205_5, Nisko	
ID i nazwa obrębu ewid.: 181205_5.0002, Nowa Wieś	
Sporządził: USŁUGI GEODEZYJNE Piotr Król	
Geodeta uprawniony: Tomasz Nadzieja nr upr. 24139, zakres I, II	
Numer zgłoszenia roboty: G.6640.2.811.2025	
Układ współrzędnych: „2000”	
Poziom odniesienia: „PL-EVRF2007-NH”	
Godło mapy: 7.135.31.19.1.2	
Mapa aktualna w oznaczonym zakresie wg stanu na dzień: 23.05.2025 r.	
Mapę opracował: Usługi Geodezyjne Piotr Król dnia 24.06.2025 r.	
Oznaczenie granic aktualizowanego obszaru	
Nie wyklucza się istnienia innych niż wykazanych na mapie urządzeń podziemnych, których nie zgłoszono do inwentaryzacji lub dla których brak jest informacji branżowych	
Na obszarze działki nr 284/9 brak obciążeń służebnościami gruntowymi ujawnionymi w KW.	
GEODETA UPRAWNIIONY inż. Tomasz Nadzieja Nr upr. 24139	

GEODETA UPRAWNIIONY

inż. Tomasz Nadzieja  
Nr upr. 24139